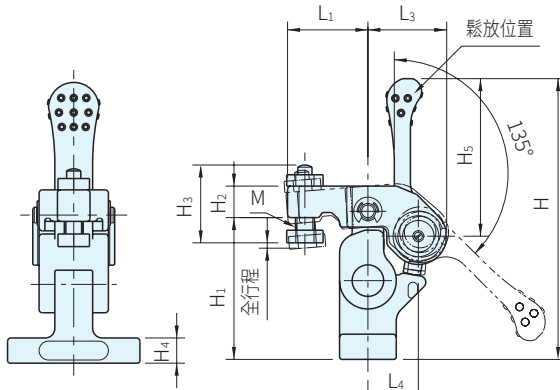
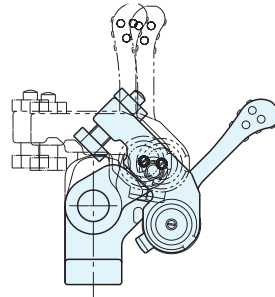
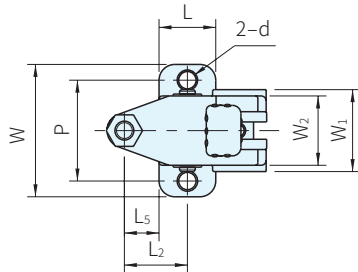
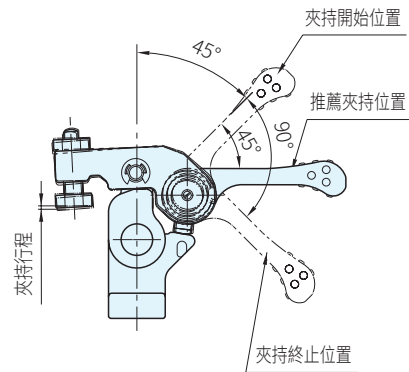




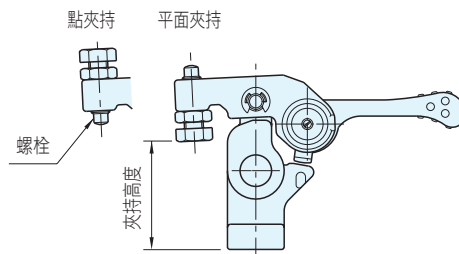
本體、螺栓		壓臂		鉤扣把手	
材質	處理	材質	處理	材質	處理
S45C 染黑	熱處理	SCM435 染黑	熱處理	SCM440 染黑	熱處理



夾持位置



夾持範圍



品號	夾持高度 (註1)				夾持行程	全行程	L <sub>2</sub>	L <sub>5</sub>	W	L	H <sub>4</sub>	d	P	H	L <sub>1</sub>	L <sub>3</sub>
	平面夾持		點夾持													
	MIN.時	MAX.時	MIN.時	MAX.時												
QLRE100	32.0 (31.5~32.5)	40.0 (39.5~40.5)	35.0 (34.5~35.5)	43.0 (42.5~43.5)	1	1.5	20	11	42	18	8	5.5	32	89	25.5	25
QLRE150	37.0 (36.4~32.5)	48.0 (47.4~48.6)	42.0 (41.4~42.6)	53.0 (52.4~53.6)	1.2	1.8	25	14	52	22	10	6.6	40	109	32	31

(註1)夾持高度可以調整，括弧內數值是行程範圍

品號	W <sub>1</sub>	W <sub>2</sub>	H <sub>2</sub>	H <sub>1</sub>	M	H <sub>3</sub>	H <sub>5</sub>	L <sub>4</sub>	把手品號	把手荷重 N (註2)	夾持力 N	夾持機構	質量 g	庫存
QLRE100	26	22	10	45	M6×1	24	50	16	QLCA-05	100	700	螺旋凸輪 凸輪角度4°	244	△
QLRE150	32	28	12	55	M8×1.25	30.5	63	20	QLCA-06	150	1100		468	△

(註2)把手的容許荷重

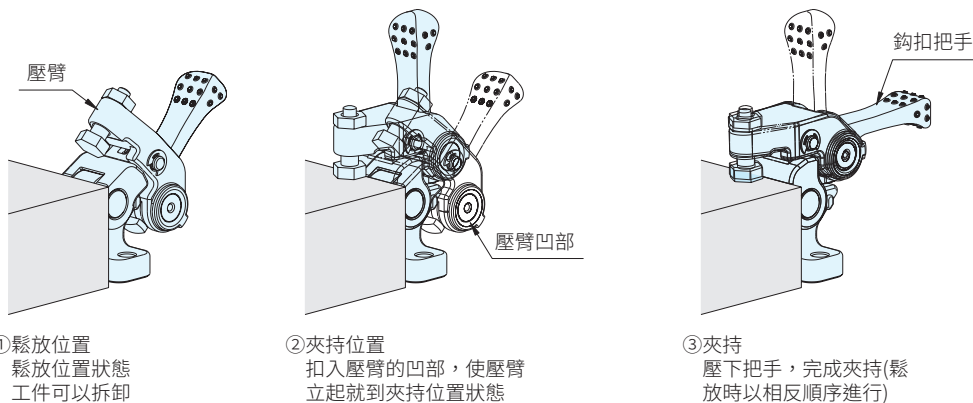
訂貨：  交期：  天  
QLRE100

**SP. 特長**

- QLRE夾具是省空間的設計

**EX. 使用例**

操作順序

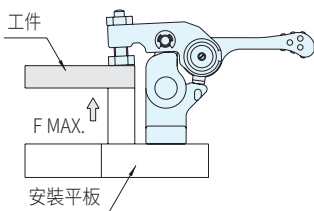


- 本產品有錄影使用說明

**TE. 技術資料**

內面加工時的容許荷重

- 一個擺動夾具從內面的容許荷重如下表所示
- 從工件內面加工時，請勿超過表列的數值



品號	從內面的容許荷重 (1個)
QLRE100	MAX.5000N
QLRE150	MAX.6000N

能力線圖

